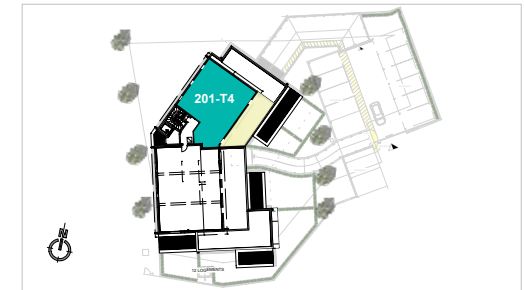


# BRENNUS



## LOCALISATION



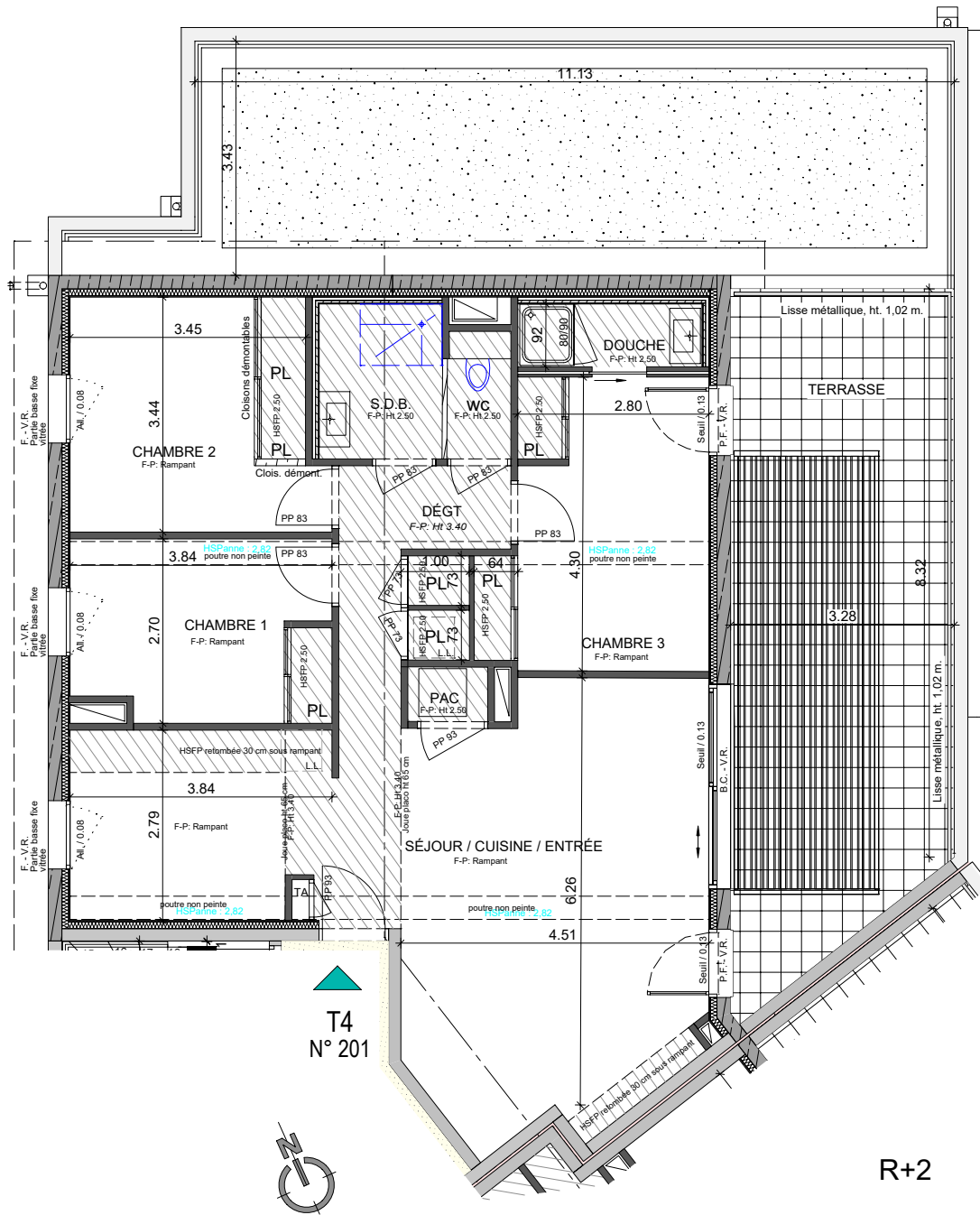
## TRAVAUX MODIFICATIF ACQUEREUR

Appartement de 4 pièces	
R+2 - n° 201	
Hall d'entrée / Cuisine / Séjour	41,49 m <sup>2</sup>
Chambre 1	9,93 m <sup>2</sup>
Chambre 2	12,18 m <sup>2</sup>
Chambre 3 / Dressing	12,99 m <sup>2</sup>
Douche	2,48 m <sup>2</sup>
Dégt	4,65 m <sup>2</sup>
Cellier	1,30 m <sup>2</sup>
Wc	1,37 m <sup>2</sup>
S.d.B.	4,10 m <sup>2</sup>
<b>SURFACE TOTALE HABITABLE</b>	<b>90,49 m<sup>2</sup></b>
Terrasse	31,43 m <sup>2</sup>

## LEGENDE

ELEMENTS DE CUISINE :	T.A. TABLEAU ELECTRIQUE
LL - LAVE-LINGE	
LV - LAVE VAISSELLE	
R - REFRIGERATEUR	
CU - CUISINIÈRE	
CH - CHAUDIÈRE	
	FAUX-PLAFOND, SOFFITE
	CLOISON DEMONTABLE

0 0,5 1 m 2 m	DATE : 14/01/2025	INDICE : F
---------------	-------------------	------------



R+2



3 Boulevard Campaloud  
38500 Voiron  
Tél. : 04 76 65 08 08  
Email : contact@groupe-valrim.com

NOTA: Des modifications sont susceptibles d'être apportées à ce plan, en fonction des nécessités techniques et administratives lors de la réalisation pour les dimensions libres, positions des baies et équipements. Les surfaces données sont approximatives. Les retombées, soffites, faux plafonds, emplacement des équipements sont figurés à titre indicatif. Les surfaces habitables sont conformes au décret du 23 Mars 1997 (Art 41)